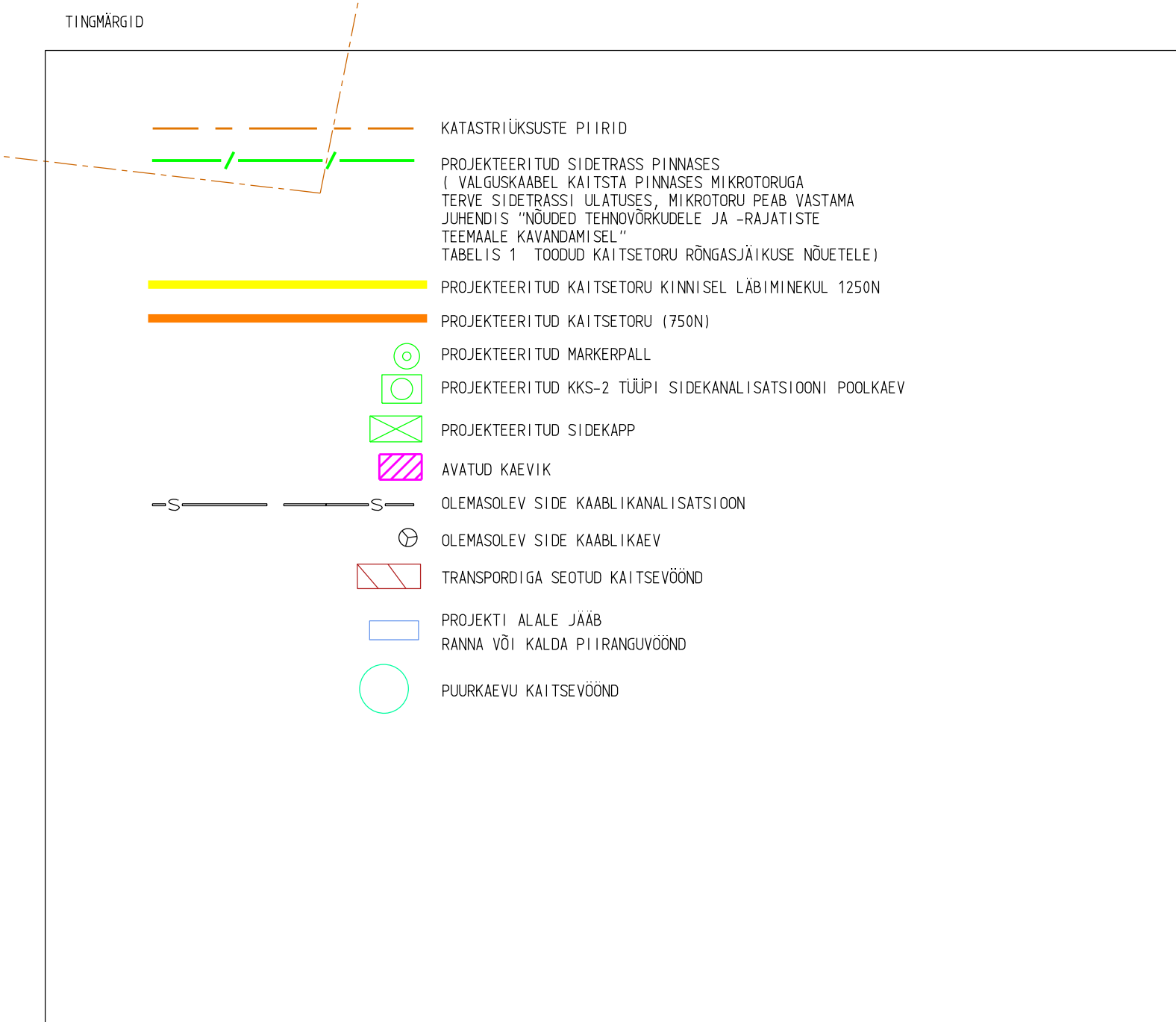
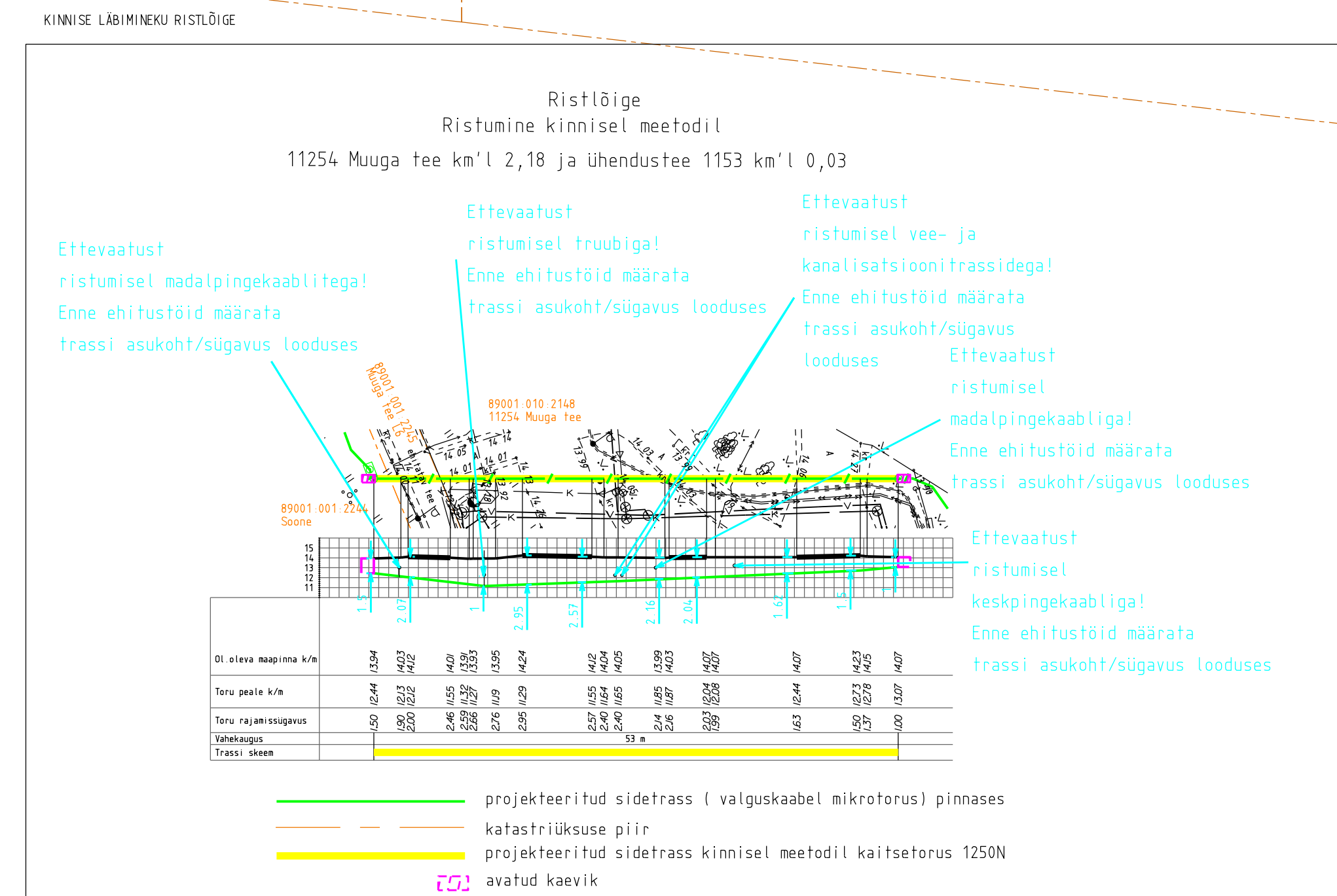
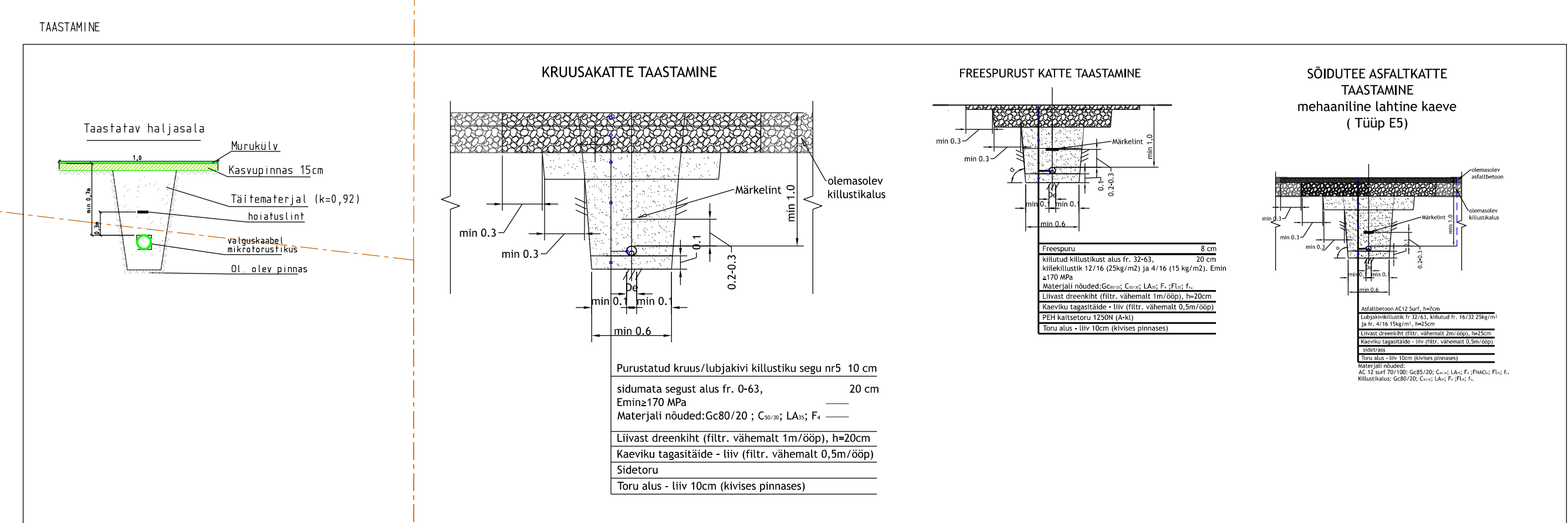
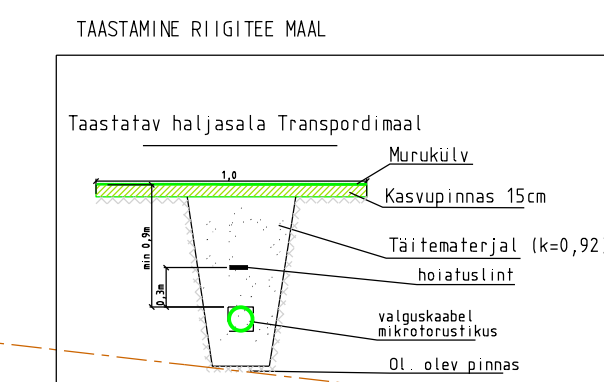
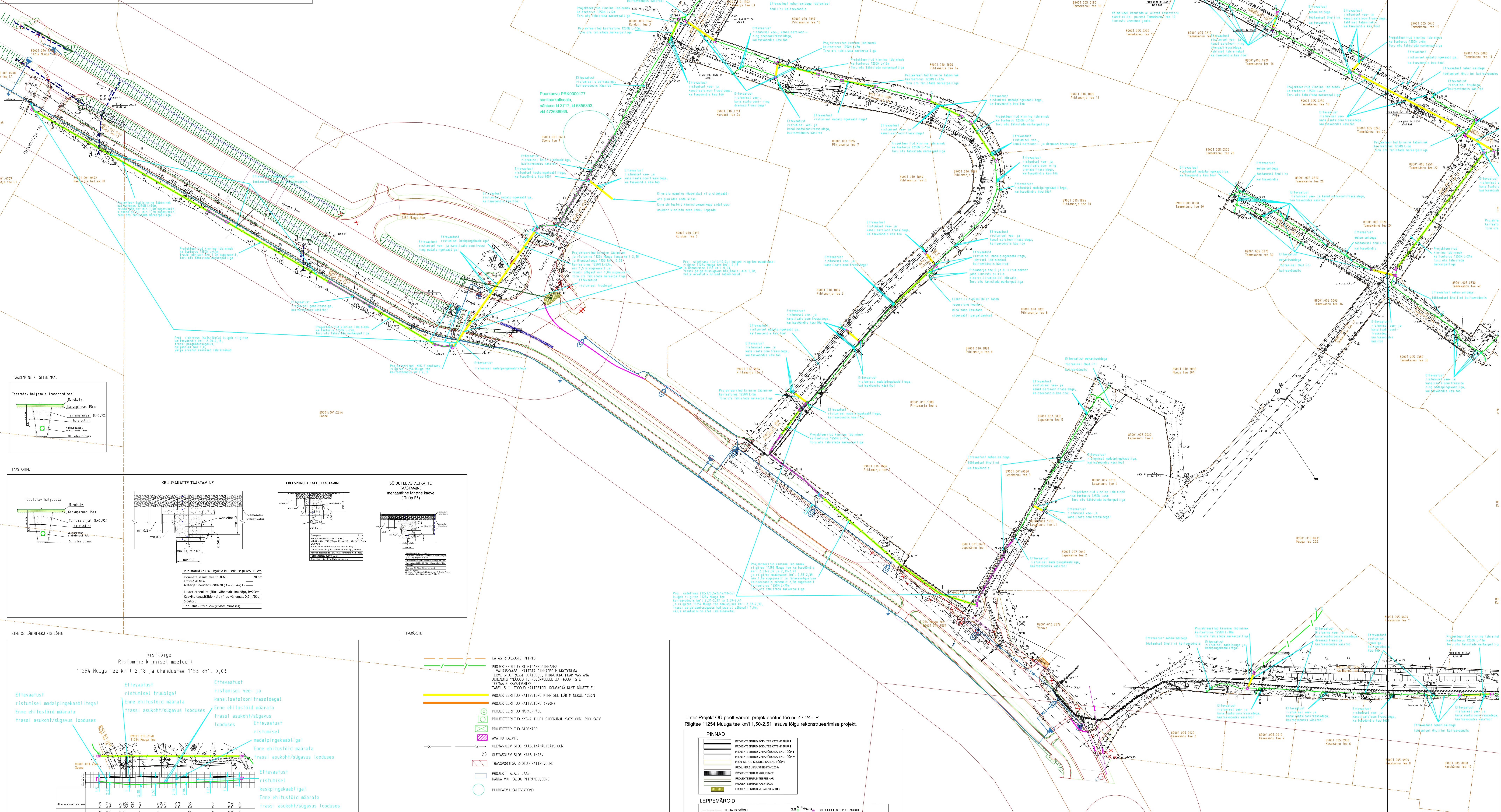
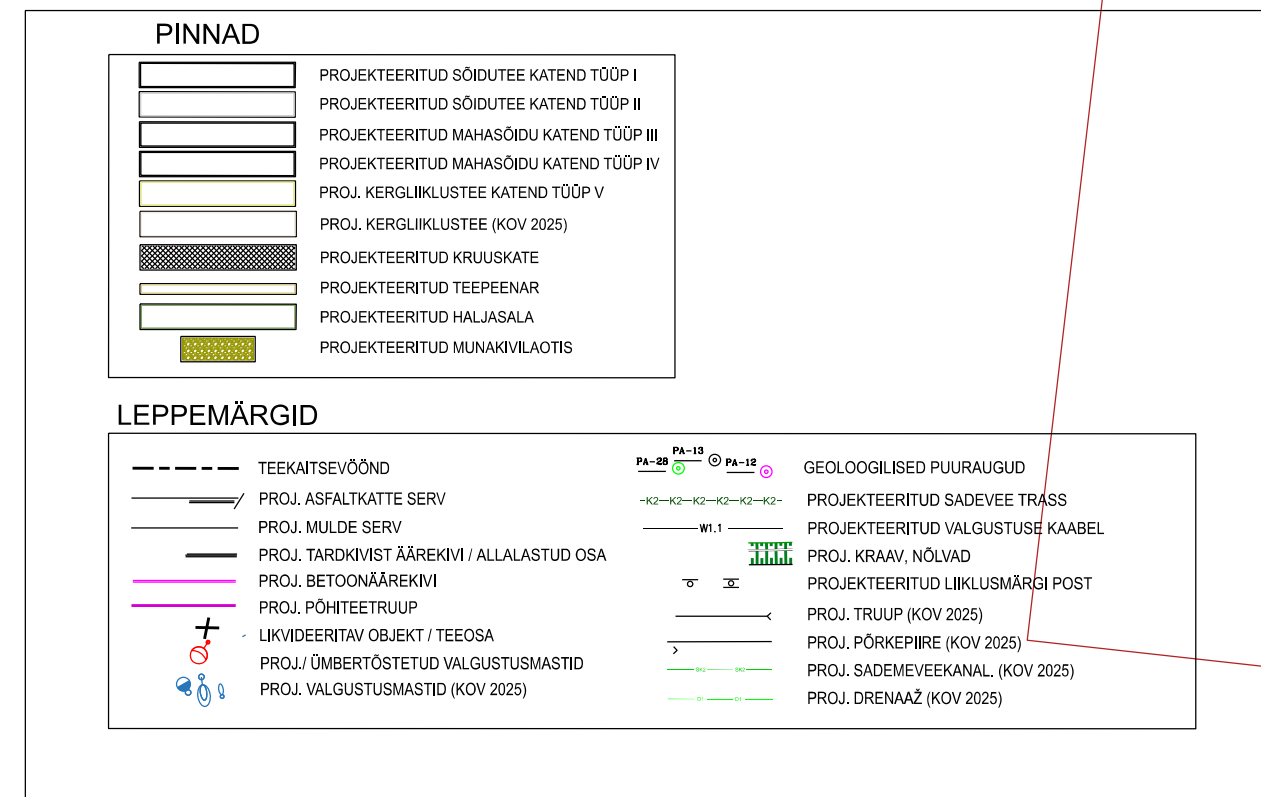
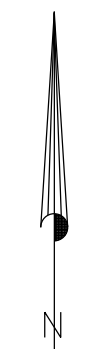


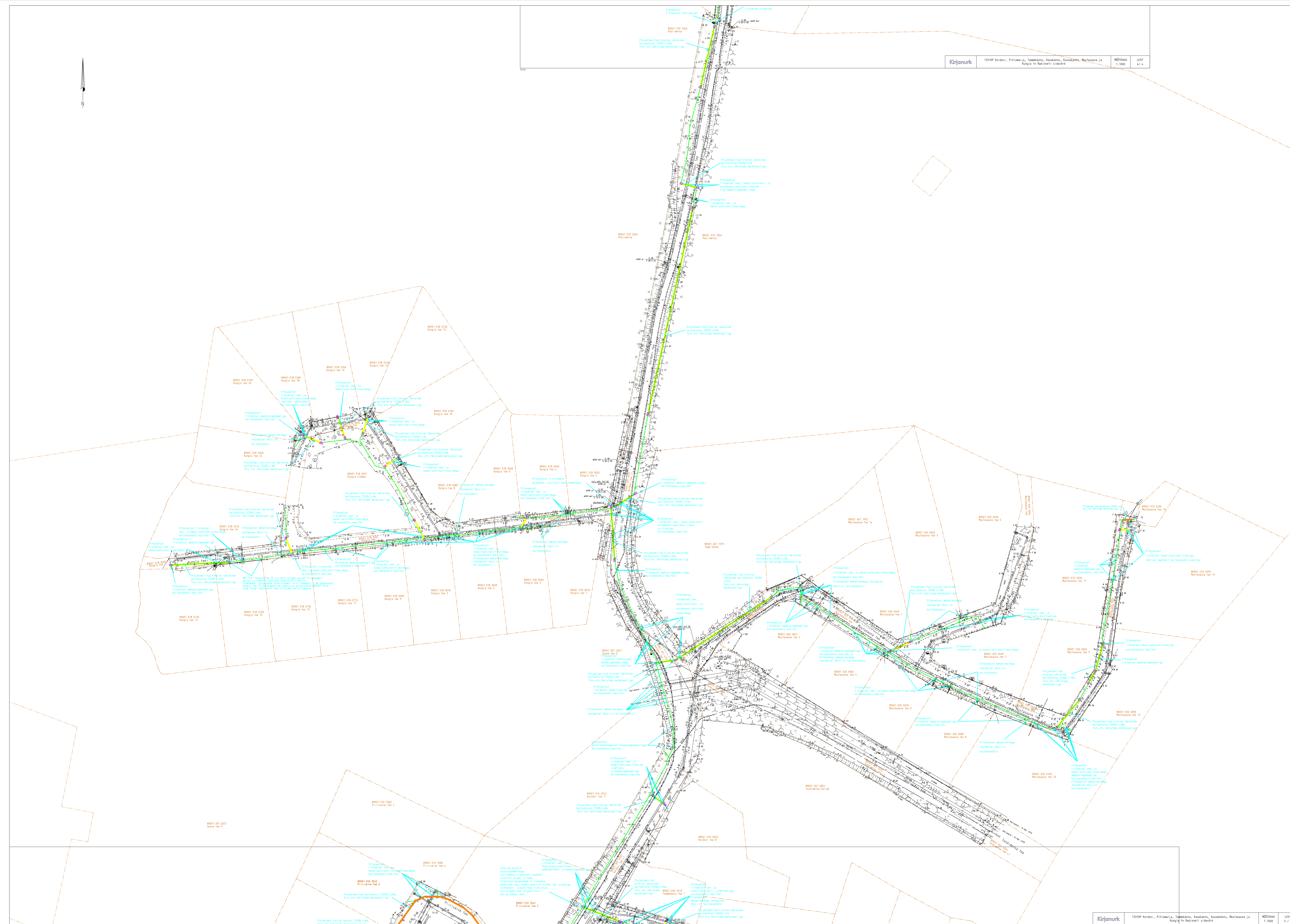
- Märkused
1. Projekti koostamisel oli aluseks Kirjamek OÜ poolt 26.03.2025 koostatud tõe nr. 13310G.
 2. Koordinaadid L-EST 97 koordinaatide süsteemis. Kõrgused EH2000 süsteemis.
 3. Projekteeritud sõidetrassi paigaldussügavus haljasalal on 0,7m ja tee all/muides 1,0m, kõnnitee all min 0,8m ja trüübi põhjast min 1,0m.
 4. Ristitee maauksusel ja ristitee kaitsevõndis on paigaldamissügavus haljasalal min 1,0m, ristumisel kõrgmaanteega min 1,5m, ristumisel ühendustega min 1,5m ja ristumisel sissesõidu teega min 1,2m.
 5. Ristumisele tuleb teha aias paigaldada sõidetrassi kaitse ja vahemõõt 0,7m sügavusele.
 6. Tööde teostamisel tuleb lähtuda liinirajatisest kaitsevõndis teostamise eeskirjast.
 7. Tööde teostamisel tuleb tagada kõikidele kehtivatele seadustele, normidele, standarditele, nõuetele ja tehnoloogiatele.
 8. Enne ehitustööde alustamist määrata olemasolevate kommunikatsioonide täpsed sügavused.
 9. Peale tööde lõppu tihendada trassi paigalduskihti ja taastada eelne olukord.
 10. Korrastada ja taastada riigiteenajärgset kasumula ja muulviigiga vastavalt
 11. Tööde tehniliste kirjelduste peatükile nr 9-Maastikujundustööd" hõlmas kvaliteedinõuetele.



Tinter-Projekt OÜ poolt varem: projekteenitud tõe nr. 47-24-TP.
Ristitee 11254 Muuga tee kml 1,50-2,51 asuva kõrgu rekonstrueerimise projekt.







Ranna või kalda piiranguvöönd,
nähtuse id 224, id 15431243
vid 20250890403

